

株式会社 アールテック の 3DM アプリケーション

2019. 10. 21

株式会社 アールテック

小杉 崇文

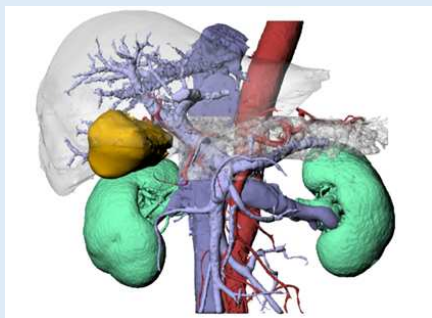
株式会社 アールテック

静岡県浜松市中区中沢町1-2 Tel 053-412-6660 Fax 053-412-6661 URL www.r-tech.jp

設立: 1998年2月25日 資本金: 20,000千円 第二種医療機器製造販売業

【アプリケーション】

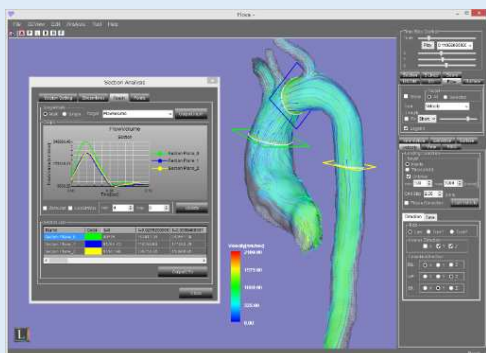
3Dモデリングプログラム *CMMed*



生体レプリカ制作 *3DMed*



血流動態解析プログラム *Flova*



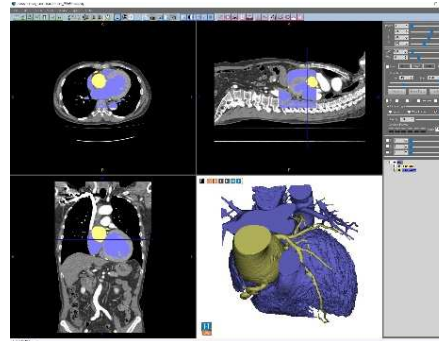
治療支援システム *ESA*



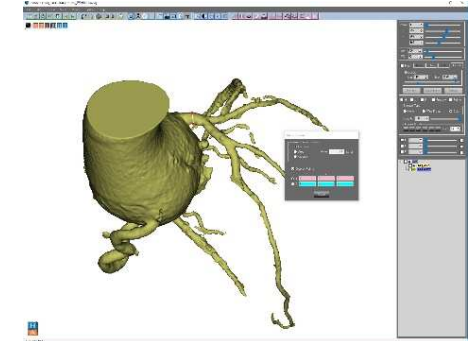
CMMed / 3DMed (3Dモデリング/生体レプリカ)



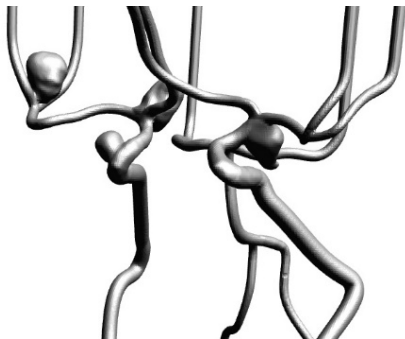
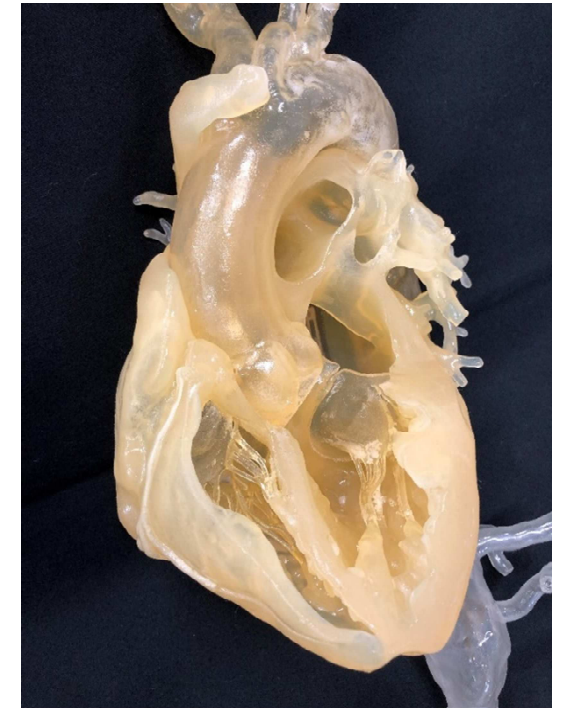
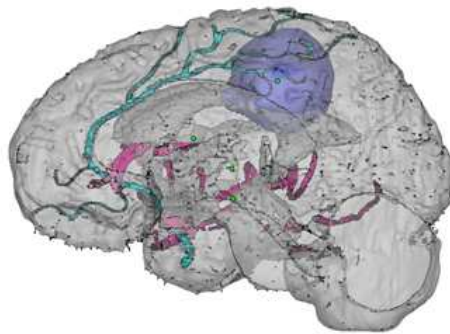
【撮影画像データ】
(CT, MRI, 3D-US)



【形状抽出】

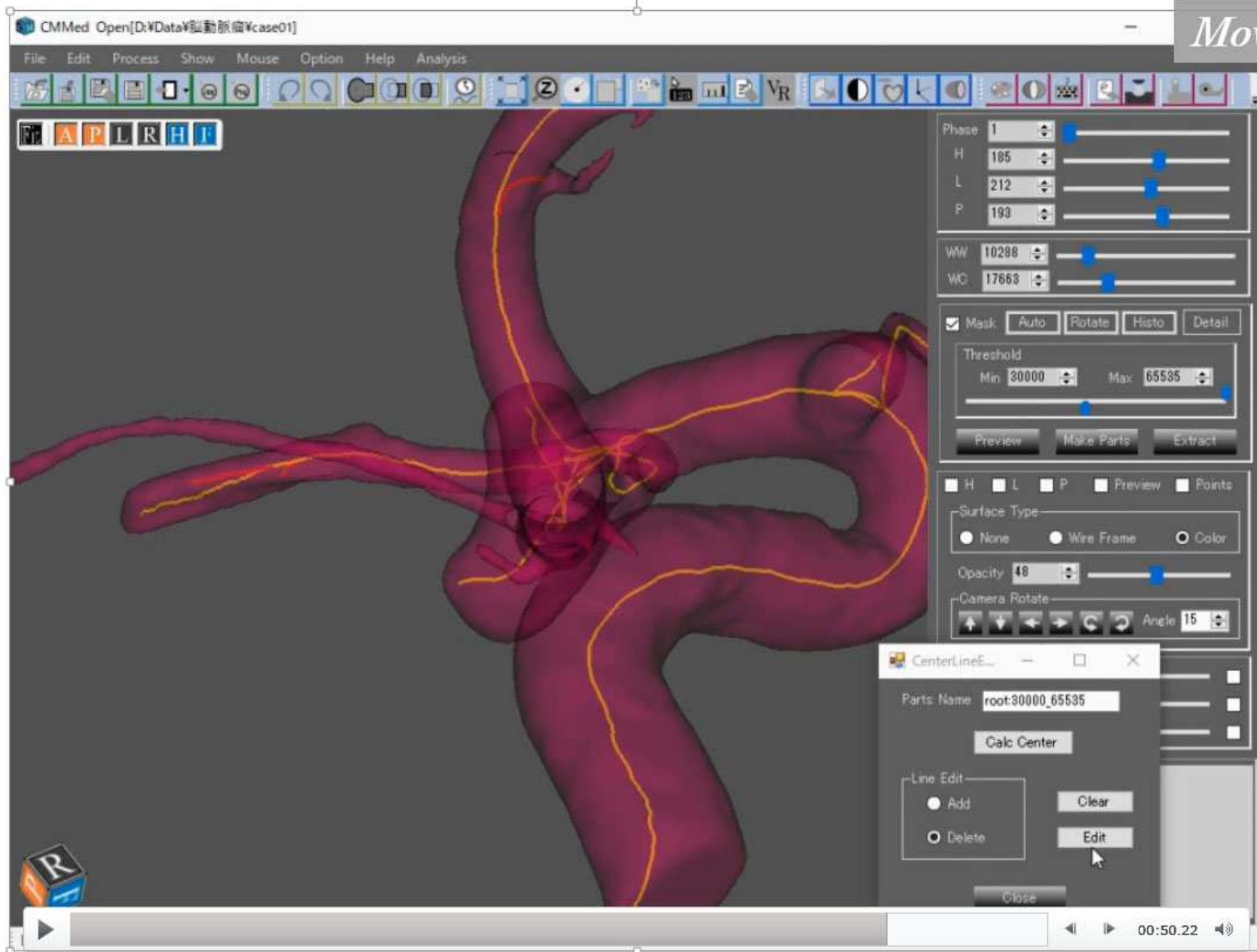


【形状編集】



CMMed (3Dモデリング)

Moving

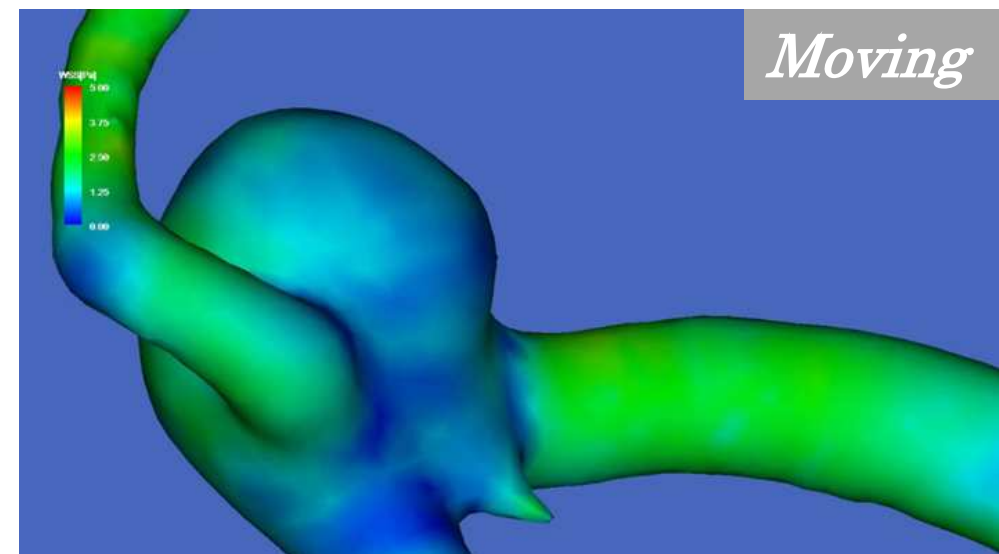
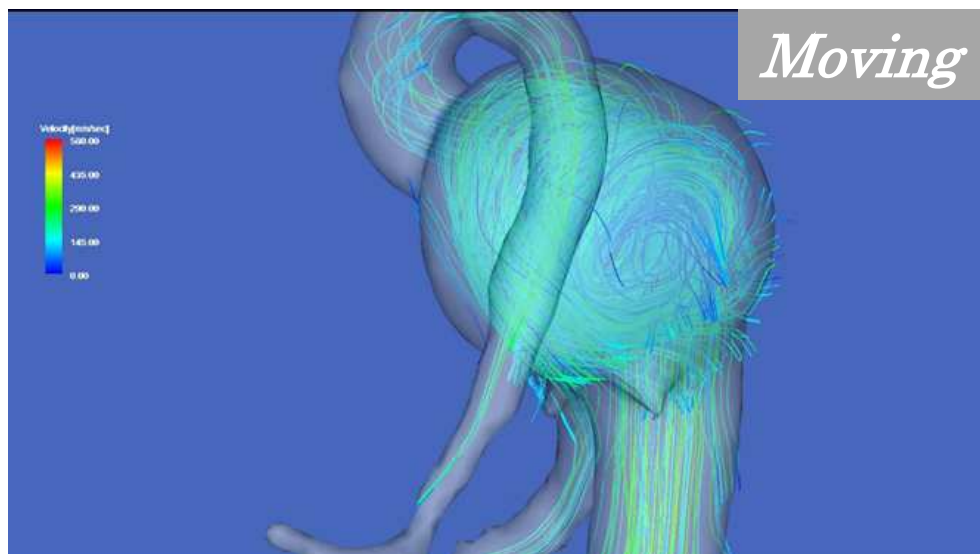
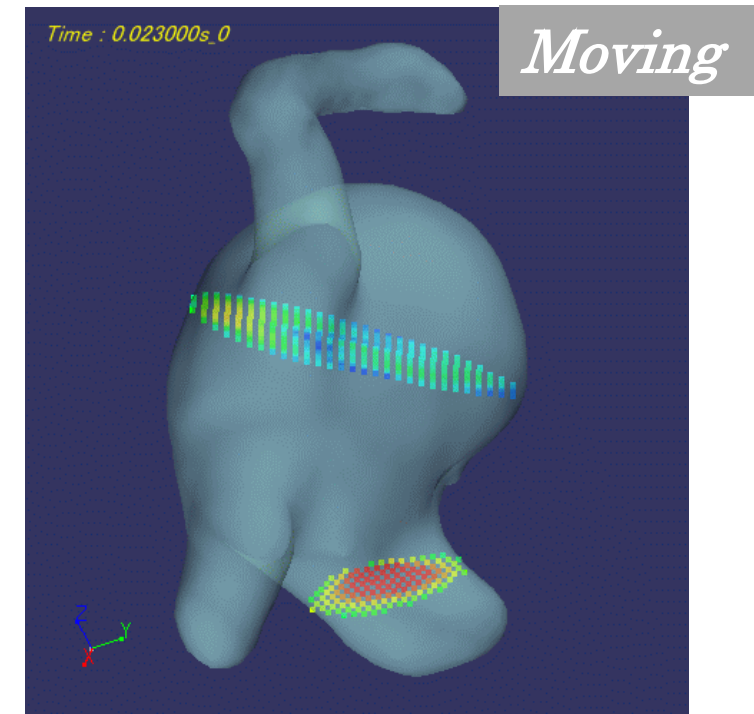


Flova (血流動態解析プログラム)

1. 3次元 cine PC MRIによる撮影
2. 形状(magnitude) + 位相3方向のDICOM画像
3. Flovaへの読み込み、解析、結果の可視化

【主な可視化対象】

- 流速
- 血流
- 壁面への負荷(WSS)
- 評価関数値(OSIなど)



コンソーシアムへの期待

1. 医療用立体モデルの役割と有用性の明確化

特に、治療手技シミュレーションに係る立体モデルの利用ガイドラインおよび評価指標が明確にされる。

2. 持続可能な産業化への道標

臨床現場（患者、病院、医師）でのメリットの定量化が図られ、ビジネスモデルの確立に繋がる提言が生まれる。

3. 関係者間コミュニケーションの活発化

立体モデルの実用化・普及に向けた課題解決へのシナリオ作りが共有される。