



医療用立体モデルコンソーシアム Medical 3D Model Consortium

会員
募集中

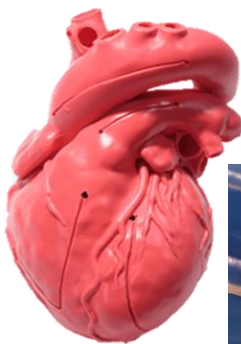
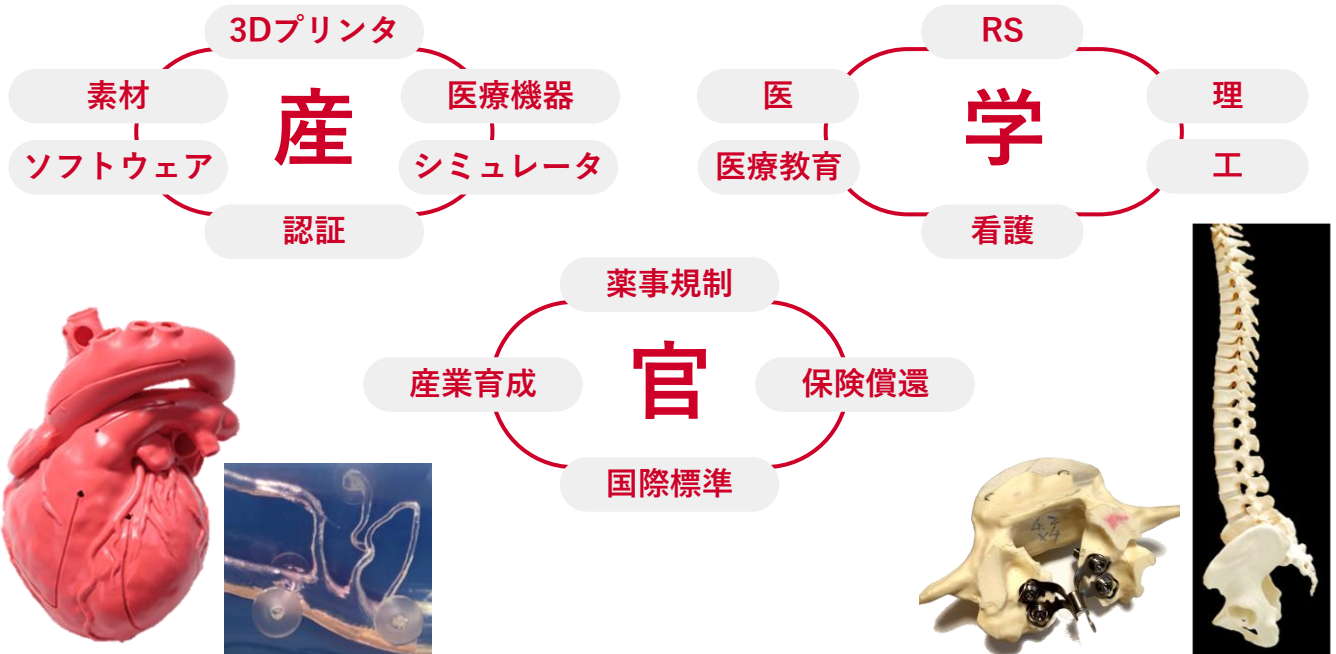
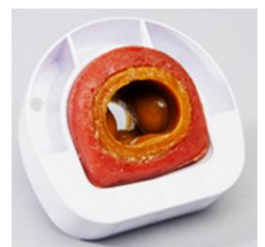
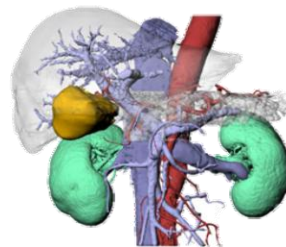
- ▶ **医療用立体モデル**（医療用の人体・臓器の立体モデル）は、医学教育、医療シミュレーション、医療機器の開発評価、患者コミュニケーションなどに用いられ、その市場は急拡大しています。しかし、その妥当性、評価方法、また適正な利用・応用の考え方は確立されていません。
- ▶ 本コンソーシアムは、医療用立体モデルの開発・製造・評価・利用技術について、産学官・医工の連携を通して関連技術の向上と、国際標準化や関連産業の発展に貢献します。

活動内容

- ▶ 会員向け情報提供・セミナー開催
- ▶ 国際標準化活動(ISO/TC150/WG14)
- ▶ モデル利用技術に関する情報収集など

加入のメリット

- ▶ この分野で初の横断的交流団体
- ▶ 新しいビジネスパートナー・顧客との交流
- ▶ 国際標準化、提案プロセスへの参画 等



- 法人会員 18社
- Blue Practice株式会社
- 株式会社JSOL
- Land Trading LLC
- 株式会社アルテック
- 朝日インテック株式会社

- 石黒メディカルシステム株式会社
- 株式会社いわさき
- 金属技研株式会社
- 株式会社グッドマン
- 株式会社クロスメディカル
- 株式会社タナック
- デンカ株式会社

- 日本酢ビ・ポパール株式会社
- マテリアライズジャパン株式会社
- ユー・イー株式会社

他

- 個人会員 3法人/3名
- 学術行政会員 15団体/28名

(2026年5月22日時点)



ともに挑む。つぎを創る。



医療用立体モデルコンソーシアム Medical 3D Model Consortium

Join
us!

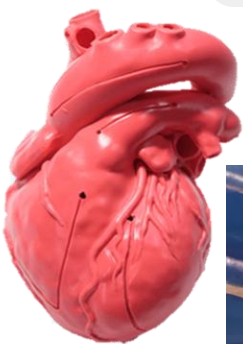
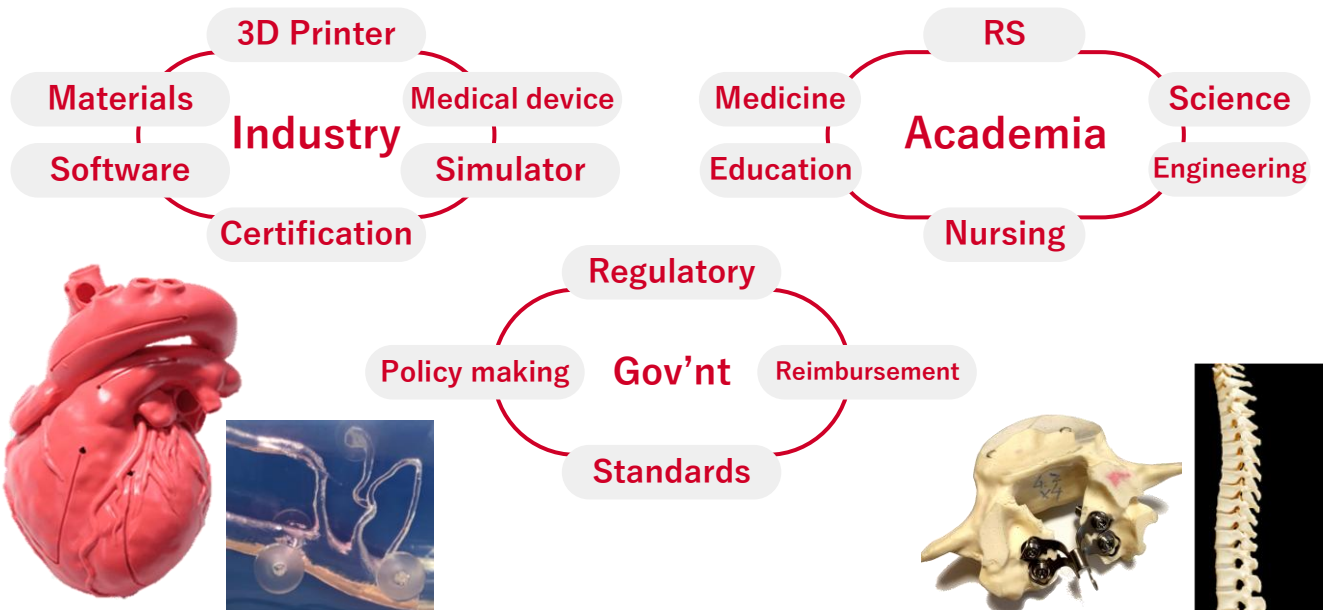
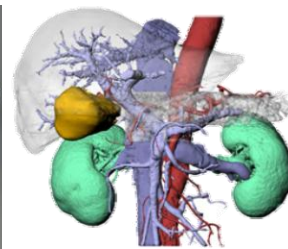
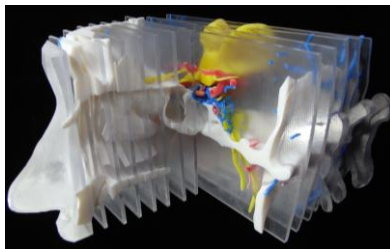
- ▶ **Medical 3D Model Consortium** is an industry-academia-government community on the topic of development, production, evaluation, and use of medical 3D models.
- ▶ Market of medical 3D models is rapidly growing in the medical domain – for education, simulation, patient relation and product development / evaluation. However, validation, quality assessment, evaluation and the use cases of medical 3D models have not been established and standardized.
- ▶ The consortium contributes to advancing technologies and applications of medical 3D models.

Activities

- ▶ Members-only lectures
- ▶ Standardization activities (ISO/TC 150/WG 14)
- ▶ Survey on model use case and technologies, etc.

Benefits of Joining

- ▶ First cross-domain consortium of the field in Japan
- ▶ Meet new business partners and potential customers
- ▶ Participation in the standard proposal process etc.



Members (As of May 22, 2026)

- Corporate members: 18 corporations / 58 persons
- Individual members: 3 corporations / 3 persons
- Academic/public members: 15 organizations / 28 persons

