



医療用立体モデルコンソーシアム

Medical 3D Model Consortium

会員
募集中

医療用立体モデル（医療用の人体・臓器の立体モデル）は、医学教育、医療シミュレーション、医療機器開発評価、患者コミュニケーションなどに用いられ、その市場は急拡大しています。しかし、その妥当性、品質の設定・評価の方法、また適正な利用・応用の考え方は標準化されていません。

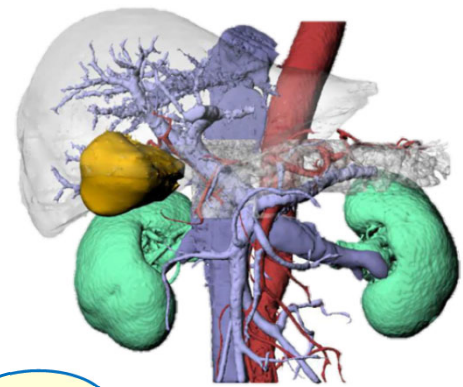
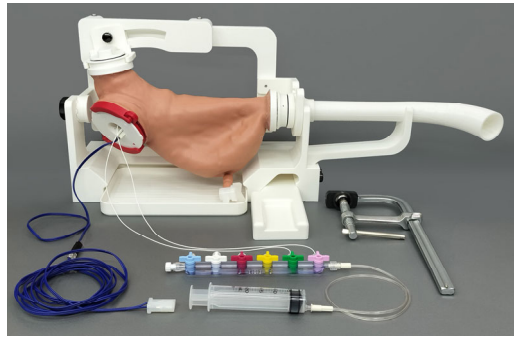
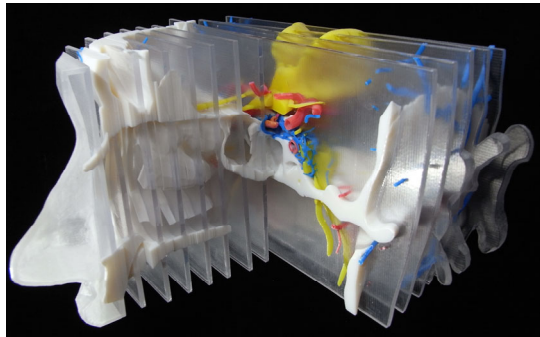
本コンソーシアムは、医療用立体モデルの開発・製造・評価・利用技術について、産学官の連携を通して関連技術の向上と、国際標準化や関連産業の発展に貢献します。

活動内容

- ・会員向け情報提供・セミナー開催
- ・国際標準化活動(ISO/TC150/WG14)
- ・モデル利用技術に関する情報収集など

加入のメリット

- ・この分野で初の横断的交流団体
- ・新しいビジネスパートナー・潜在顧客との交流
- ・国際標準化、提案プロセスへの参画 等



● 法人会員 18社

- ・ Blue Practice株式会社
- ・ 株式会社JSOL
- ・ Land Trading LLC
- ・ 株式会社アールテック
- ・ 朝日インテック株式会社
- ・ 石黒メディカルシステム株式会社
- ・ 株式会社いわさき
- ・ 金属技研株式会社
- ・ 株式会社グッドマン
- ・ 株式会社クロスメディカル

- ・ 株式会社タナック
- ・ テンカ株式会社
- ・ 日本酢ビ・ポパール株式会社
- ・ マテリアライズジャパン株式会社
- ・ ユー・イー株式会社

- 個人会員 2法人/2名
- 学術行政会員 15団体/28名
(2026年4月10日時点)

[事務局]

〒305-8564

茨城県つくば市並木 1-2-1

国立研究開発法人 産業技術総合研究所
健康医工学研究部門

医療用立体モデルコンソーシアム事務局

E-mail: Med3DM-o-ml@aist.go.jp

URL: <https://med3dm.cons.aist.go.jp>

HPIはこちら





The **Medical 3D Model Consortium** is an industry-academia-government community on the topic of development, production, evaluation, and use of medical 3D models.

Market of medical 3D models is rapidly growing in the medical domain – for education, simulation, patient relation and product development / evaluation. However, validation, quality assessment, evaluation and the use cases of medical 3D models have not been established and standardized.

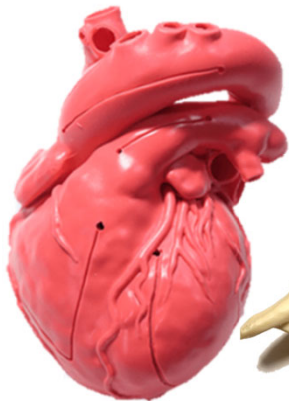
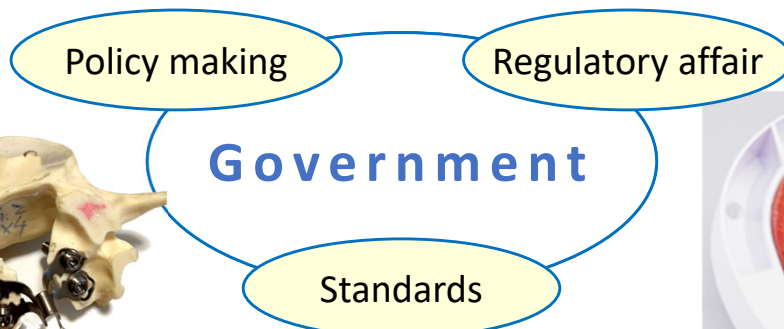
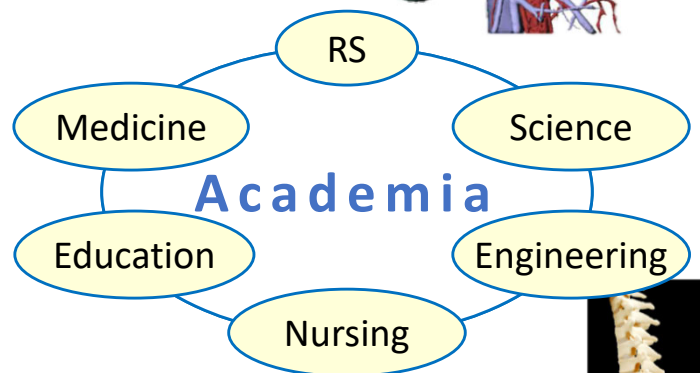
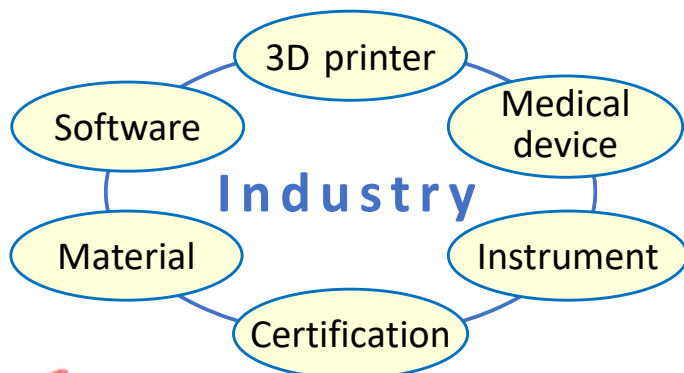
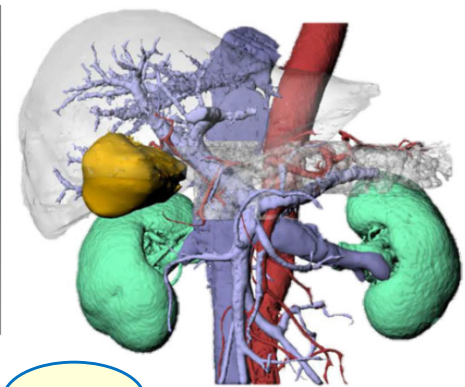
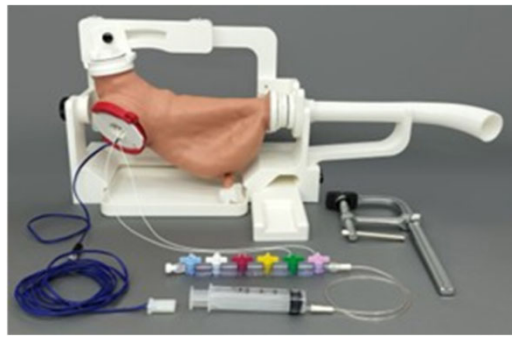
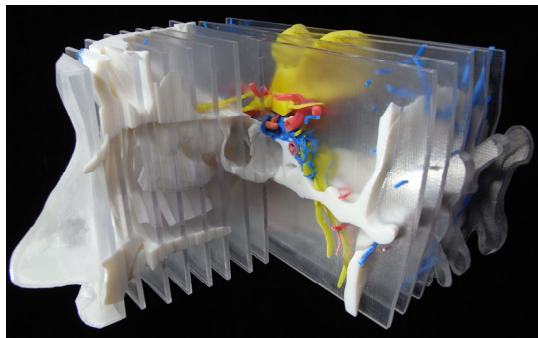
The consortium contributes to advancing technologies and applications of medical 3D models.

Activities

- Members-only lectures
- Standardization activities (ISO/TC 150/WG 14)
- Survey on model use case and technologies, etc.

Benefits of Joining

- First cross-domain consortium of the field in Japan
- Meet new business partners and potential customers
- Participation in the standard proposal process etc.



Members (As of April 10, 2026)

Corporate members: 18 corporations / 58 persons
 Individual members: 2 corporations / 2 persons
 Academic/public members: 15 organizations / 28 persons

Contact / Medical 3D Model Consortium, AIST

AIST Tsukuba East, 1-2-1 Namiki, Tsukuba, Ibaraki, Japan
 E-mail: Med3DM-o-ml@aist.go.jp
 URL: <https://med3dm.cons.aist.go.jp>

