

市場動向分析から見た 医療用立体モデル開発の意義

Ver.1.2

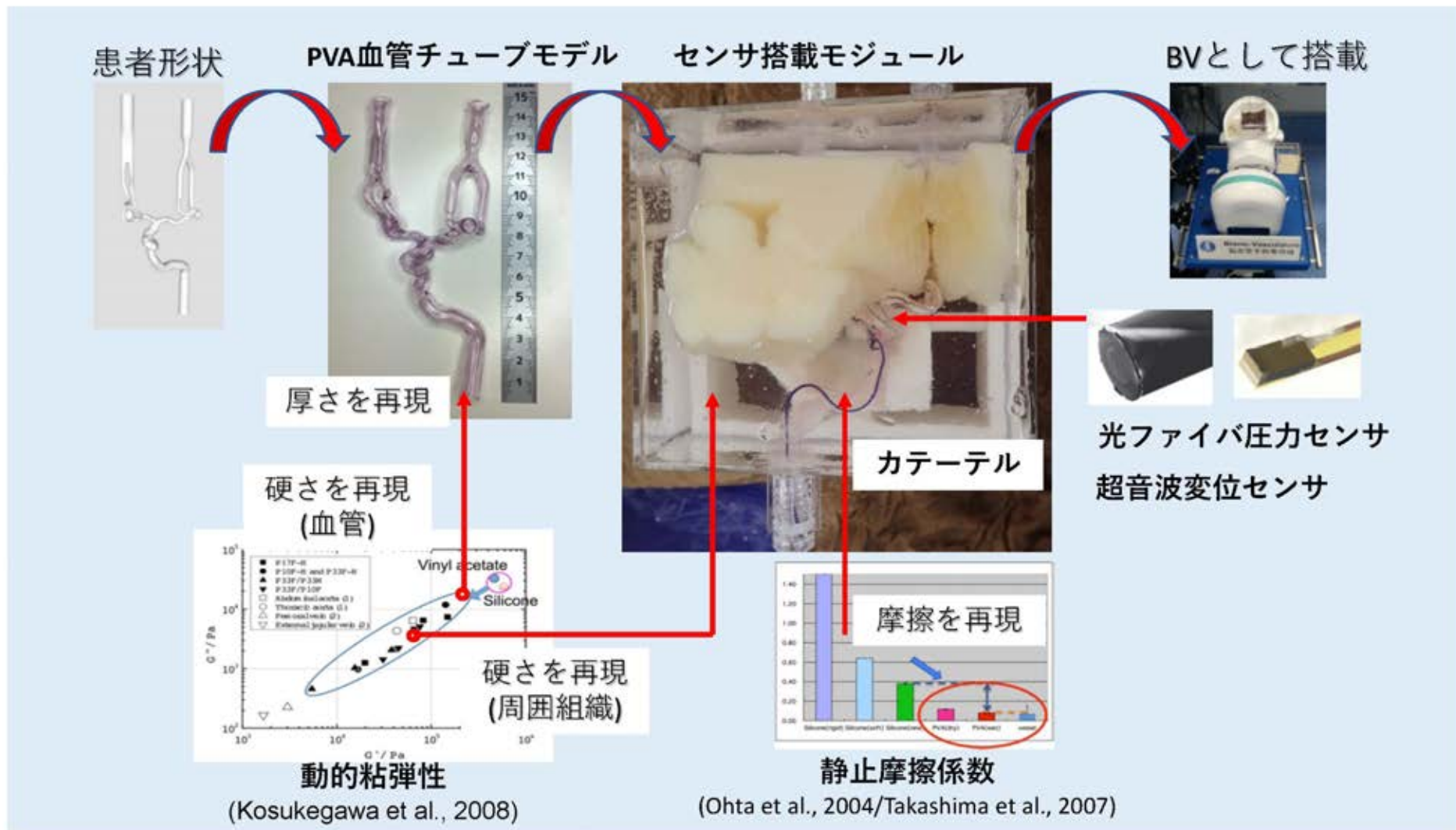
2019年10月21日

Blue Practice株式会社

会社概要

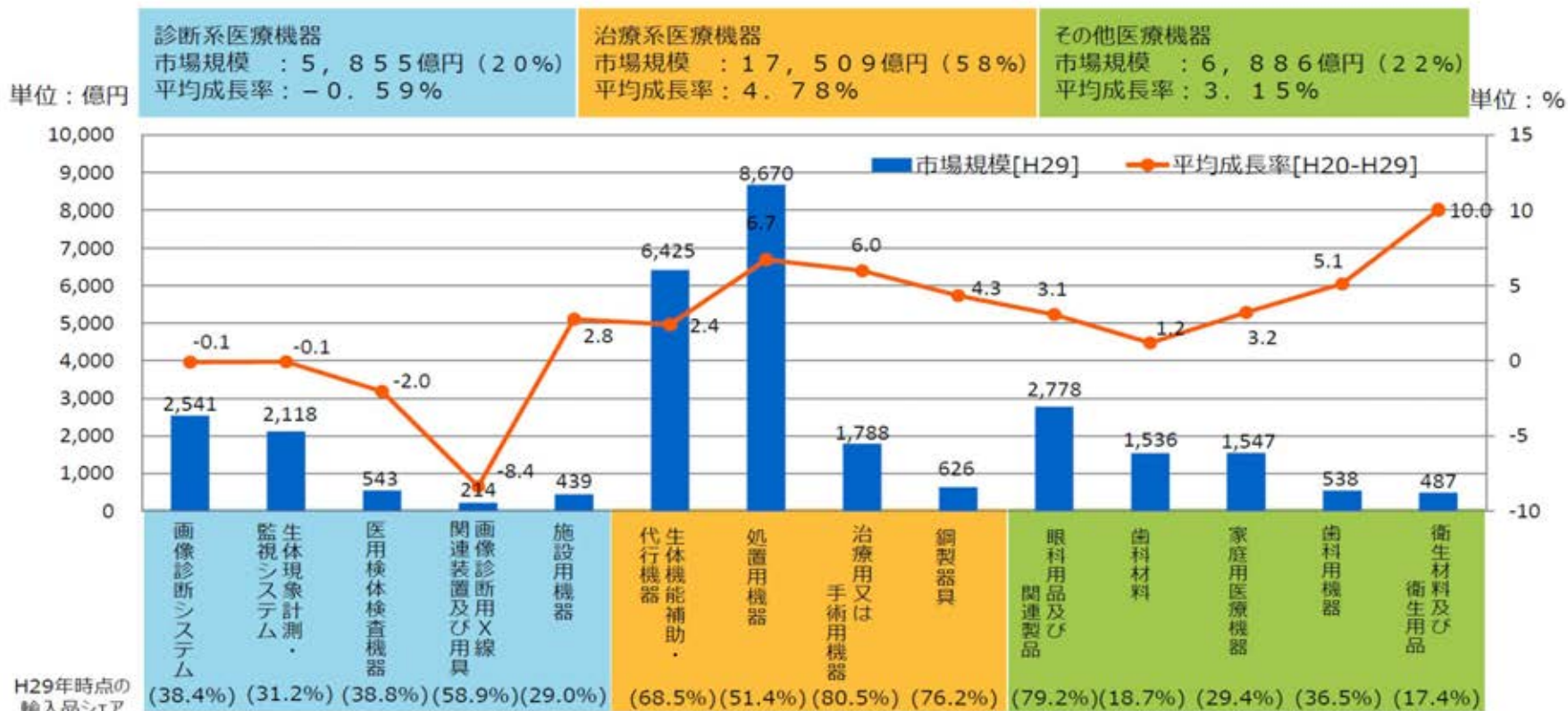
会社名	Blue Practice株式会社 / Blue Practice Co.,Ltd.
会社住所	東京都港区北青山2-7-13 プラセオ青山ビル3階
代表者名	代表取締役社長 鈴木 宏治 元F5 Networks Japan副社長、2019年2月 当社創業
経営幹部名	取締役 太田 信（博士/工学） 東北大学流体科学研究 教授、2019年2月当社共同創業 取締役 芳賀 洋一（博士/医学・工学） 東北大学大学院医工学研究科 教授、2019年2月当社共同創業
資本金/資本準備金	800万円/800万（合計1,600万円）
主な事業内容	<ol style="list-style-type: none">1. 医療技術の向上及び治療シミュレーションを目的とした血管、消化器官、呼吸器官等の臓器モデルの開発、製造、販売。2. 上記モデルを使用しての医療教育、術前シミュレーションを支援する機器及びソフトウェアシステムの開発、製造、販売。3. 上記モデル及びシステムにより構成される医療機器メーカー向け製品開発支援パッケージの開発、製造、販売。4. 上記モデル及びシステムに関する保守サービス、技術支援サービスならびにデータ分析サービスの提供5. 前各号に附帯関連する一切の事業

東北大学及びImPACTプロジェクトでの研究実績と事業化



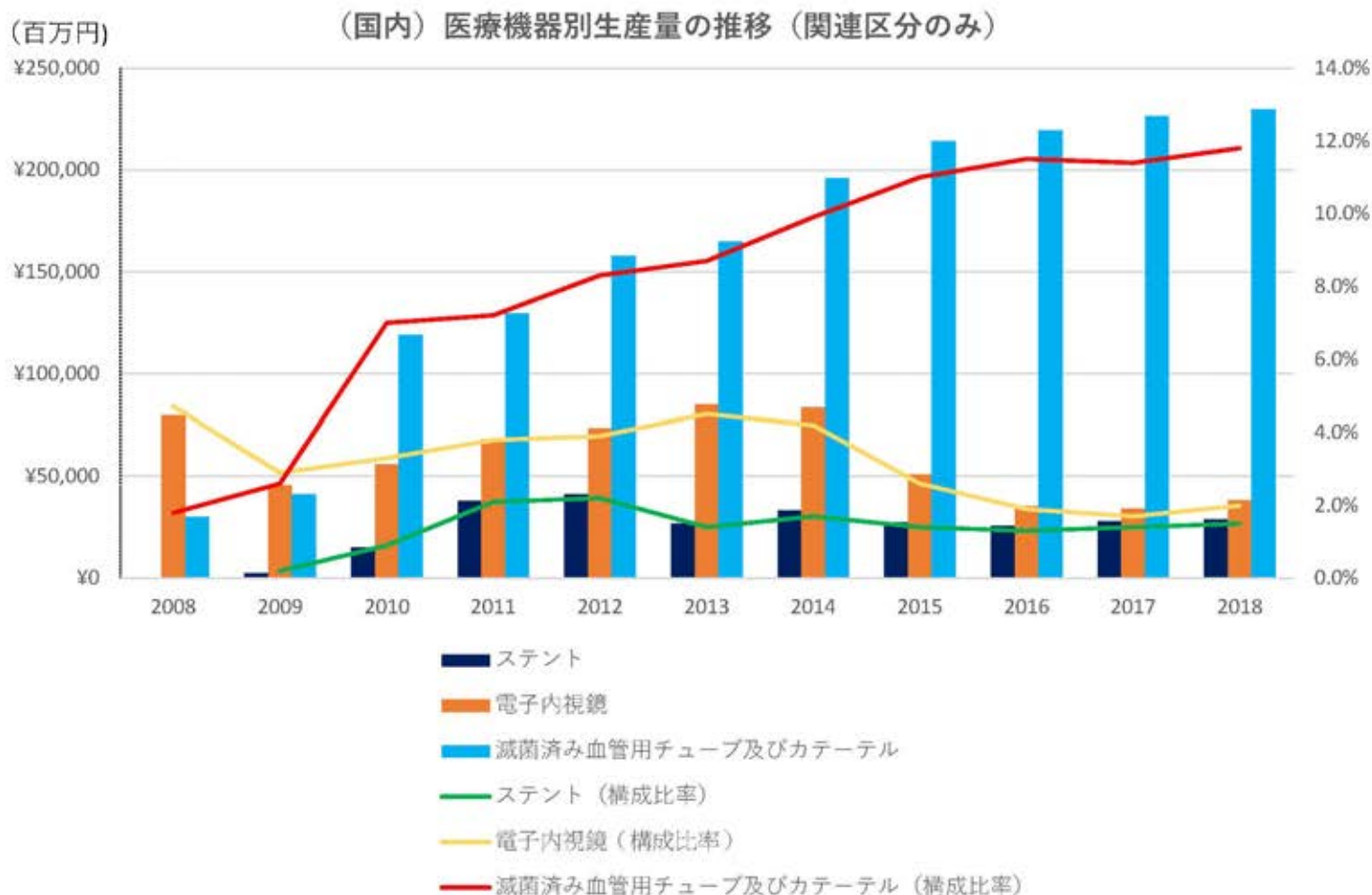
(参考1) 国内医療機器市場の構造

医療機器市場（約3兆円）のうち、金額ベースでは**治療機器（カテーテル、ペースメーカー等）が58%、診断機器（内視鏡、CT、MRI等）が20%**を占める。一般的に治療機器の成長率が高く、市場規模も大きい。しかしながら、治療機器は輸入比率が相対的に高い。



出典：経済産業省における医療機器産業政策について/経済産業省（令和元年8月）

(参考2) 主な治療機器区分の国内生産量推移

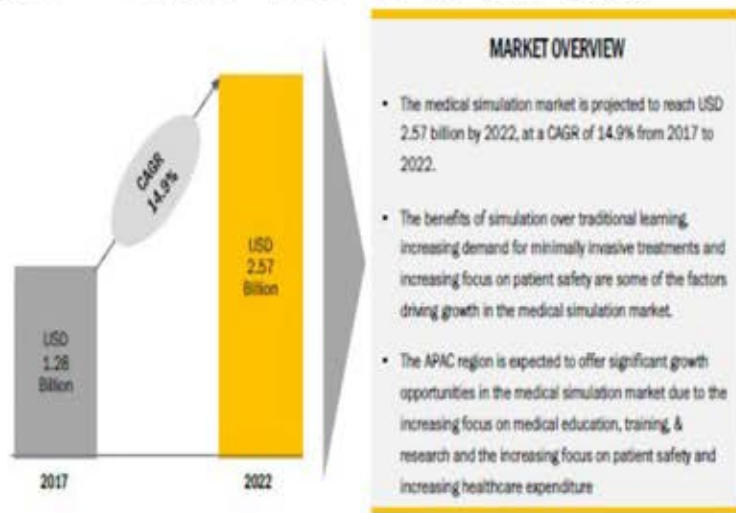


出典：薬事工業生産動態統計年報/厚生労働省（令和元年8月）に基づきにグラフ化

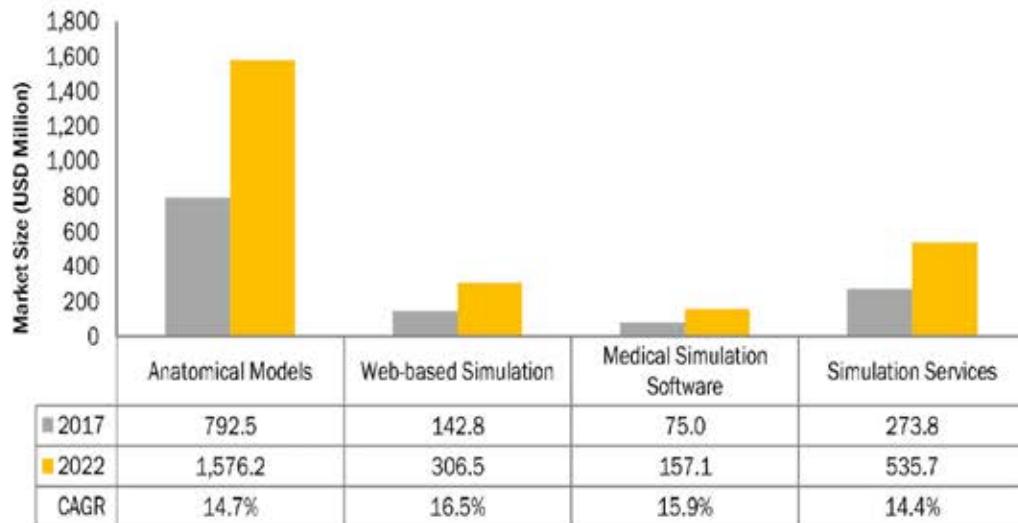
(参考3) 医療シミュレータのグローバル市場規模(～2022)

- 2017年の1,284M(USD)から2022年には**2,575M(USD)**に成長。(14.9% CAGR)
- 従来型学習を上回るシミュレーションメリット、低侵襲治療需要の高まり、患者安全性に対する要件の高まりが大きな成長要因となっている。
- 解剖学的生体モデル市場が全体の62%を占め、特にhigh-fidelity (忠実再現) モデルの伸びが高いと予測されている。
- 病院・施設での予算制約、医療シミュレータのコストおよび操作・設置上の課題が導入を制限する課題となる。

グローバル医療シミュレーション市場の成長



医療シミュレーション市場の構造 (製品区分毎)



Source: Society for Simulation in Healthcare (SSH), Society in Europe For Simulation Applied To Medicine (SESAM), Agency for Healthcare Research and Quality (AHRQ), International Pediatric Simulation Society (IPSS), Association for Medical Education in Europe (AMEE), Association for Simulated Practice in Healthcare (ASPIH), Hong Kong society for Simulation in Healthcare (HKSSiH), Association of Standardized Patient Educators (ASPE), the Australian Society for Simulation in Healthcare (ASSH), International Nursing Association for Clinical Simulation & Learning (INACSL), Centers for Disease Control and Prevention (CDC), World Health Organization (WHO), Eurostat, Annual Reports, SEC Filings, Expert Interviews, and MarketsandMarkets Analysis

Source: Society for Simulation in Healthcare (SSH), Society in Europe For Simulation Applied To Medicine (SESAM), Agency for Healthcare Research and Quality (AHRQ), International Pediatric Simulation Society (IPSS), Association for Medical Education in Europe (AMEE), Association for Simulated Practice in Healthcare (ASPIH), Hong Kong society for Simulation in Healthcare (HKSSiH), Association of Standardized Patient Educators (ASPE), the Australian Society for Simulation in Healthcare (ASSH), International Nursing Association for Clinical Simulation & Learning (INACSL), Centers for Disease Control and Prevention (CDC), World Health Organization (WHO), Eurostat, Annual Reports, SEC Filings, Expert Interviews, and MarketsandMarkets Analysis

出典：HEALTHCARE/MEDICAL SIMULATION MARKET, GLOBALFORECAST TO2022 (MARKETSANDMARKETS™)



Blue Practice